



L'accent
sur vos projets

Nos Réalisations

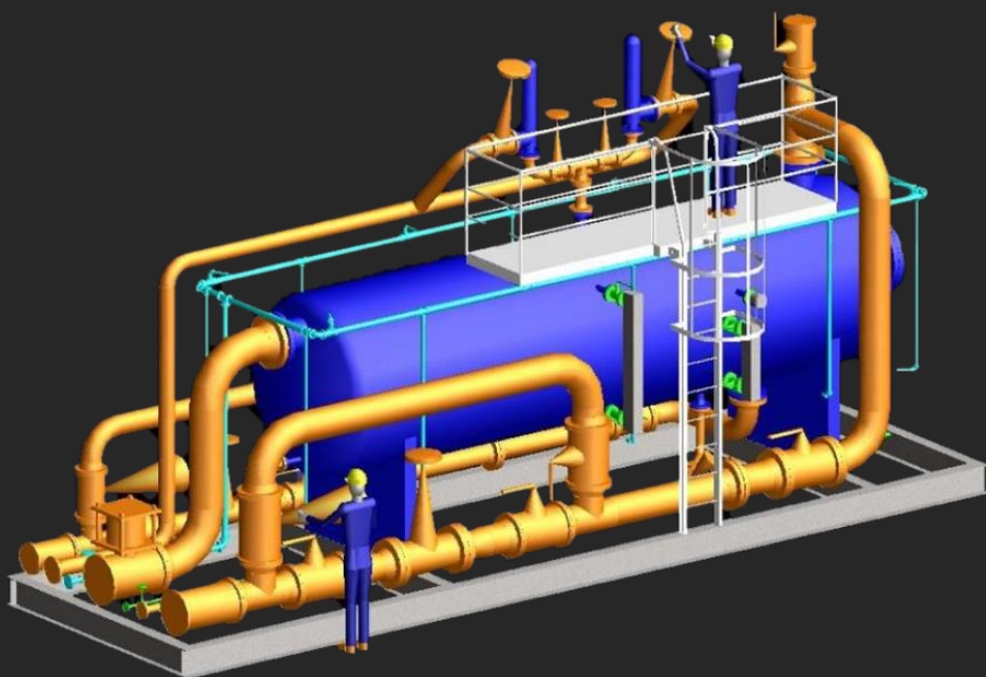


SOMMAIRE

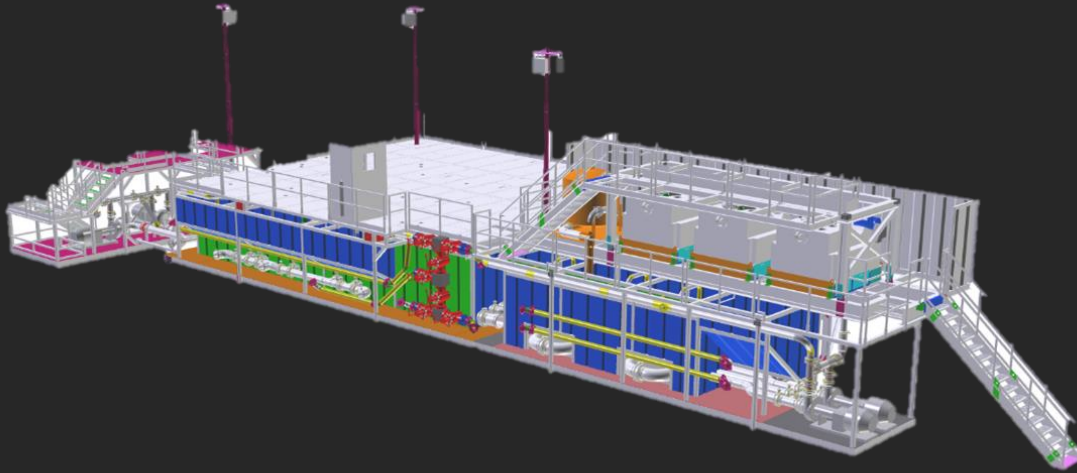
Géothermie profonde / Oil & Gas.....	3
Industrie hydroélectriques.....	20
Secteur agroalimentaire	39
Maintenance / Machinisme	47
Machines Spéciales	59



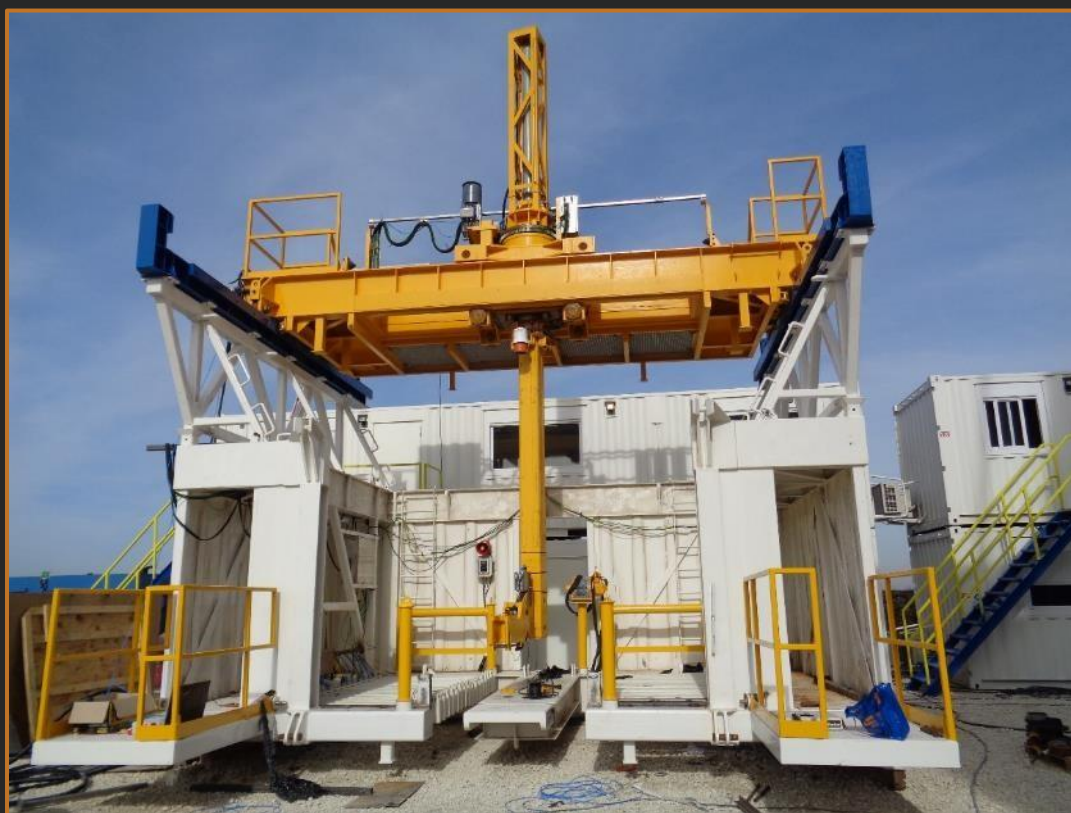
Géothermie
profonde
Oil & Gas



Conception & Fabrication séparateur (Code ASME)



Conception & Fabrication bac à boue

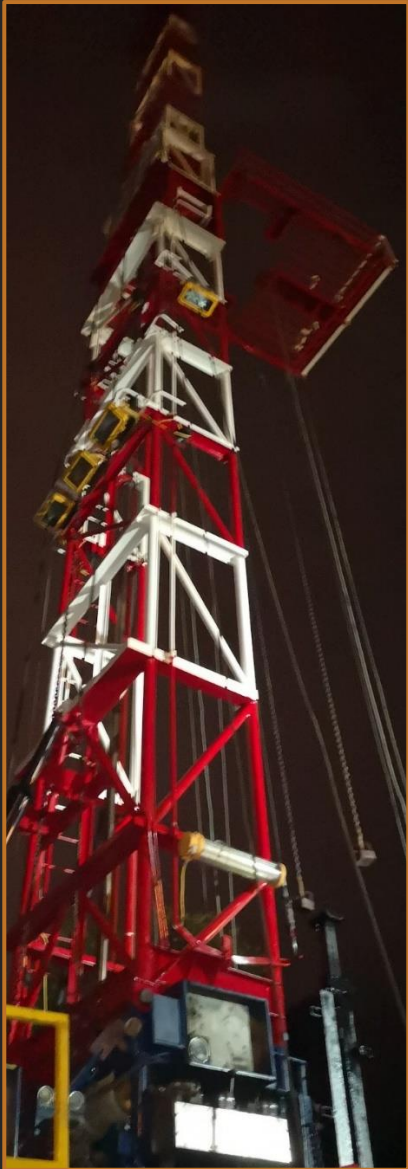


Fabrication & Montage Pipe Handler (rackeur de tiges de forage)



Maintenance quinquennale appareil de forage (RIG work-over)

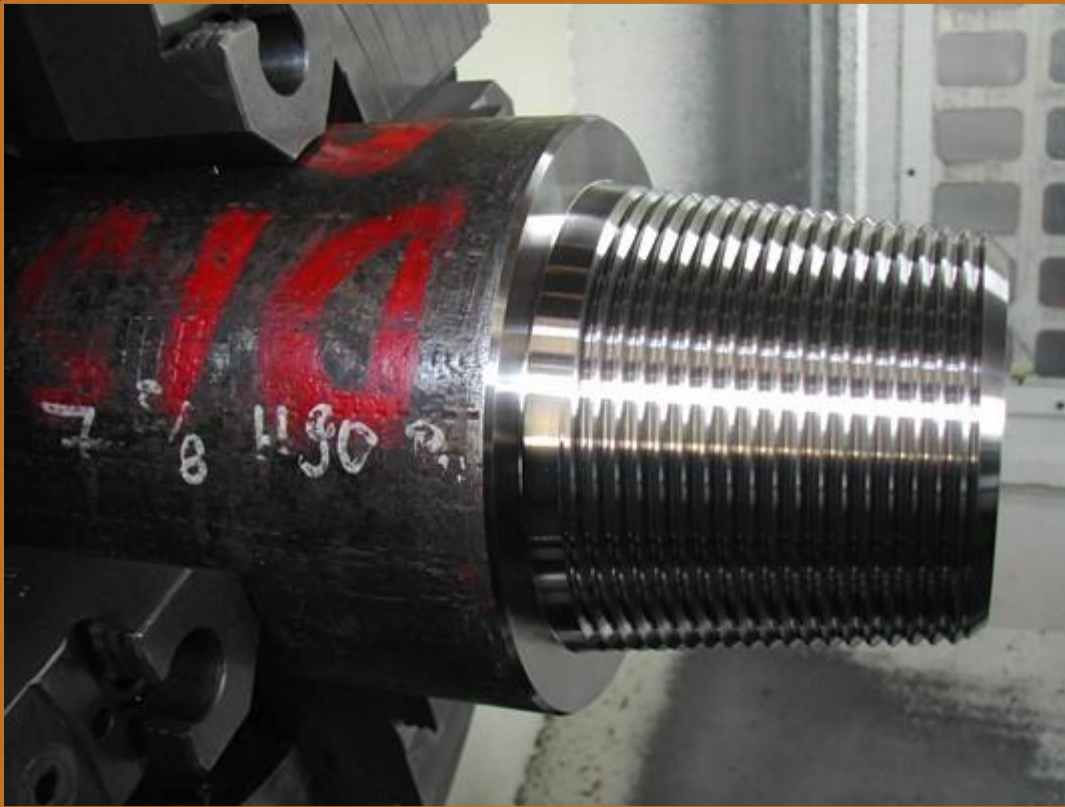




**Maintenance quinquennale foreuse
appareil de forage (RIG work-over)**



Basket Offshore certifié DNV



Filetage API 7-1

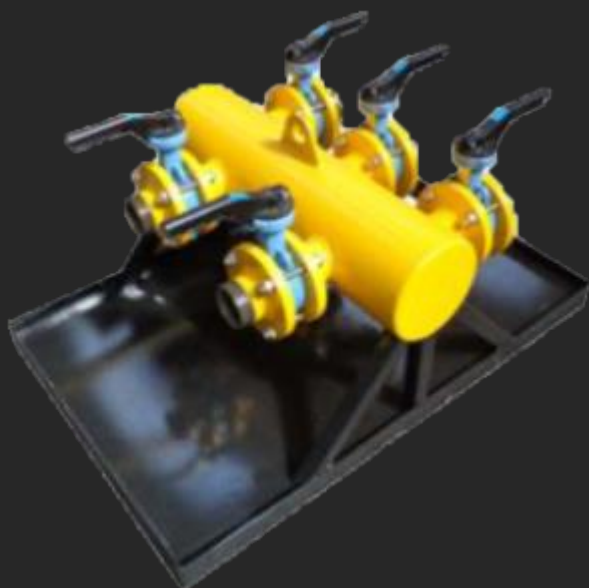




Adapteur 21" 1/4 5000 x 20" 3/4
3000 (API 6A)

Mud Cross 11" 5000 x 3" 1/4
5000 (API 6A)





Equipement basse pression / Manifold



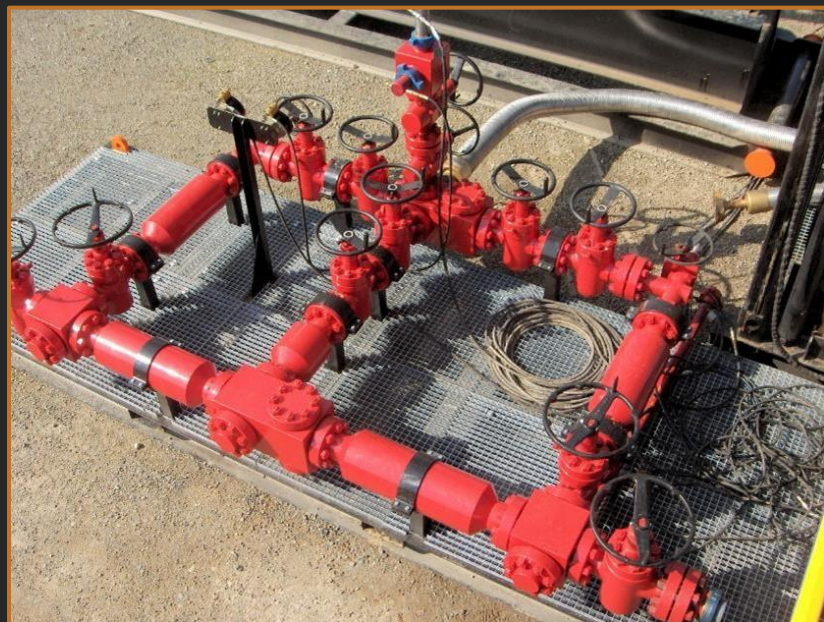
Tuyauterie haute/basse pression Bac à boue



Connections haute pression
(5000 Psi)



Equipement haute pression
/ Stand pipe Manifold
(5000 Psi)



Equipement haute pression / Manifold
(10000 Psi)



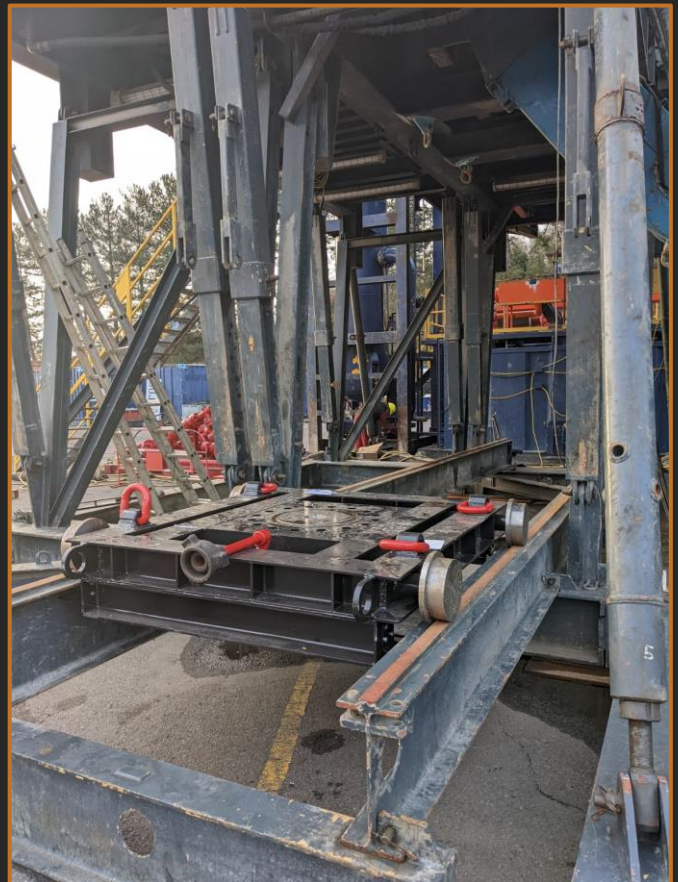
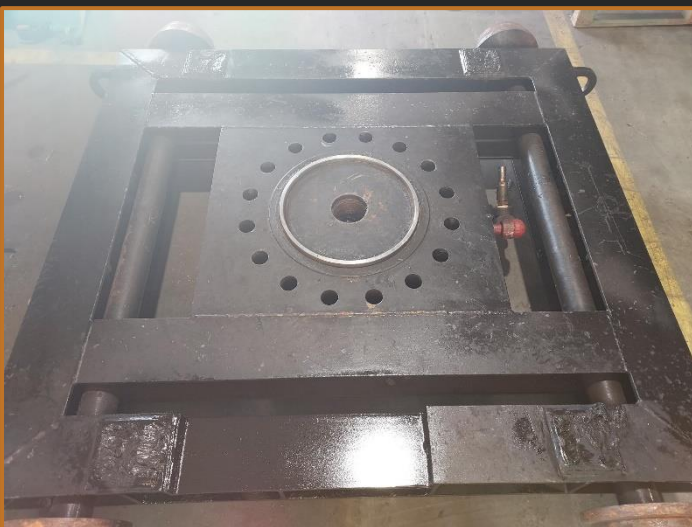
Maintenance quinquennale
élevateur de forage





**Fabrication collier de levage pour
BOP13" ⁵/₈ 5000 Psi**

Fabrication Dolly BOP 20T

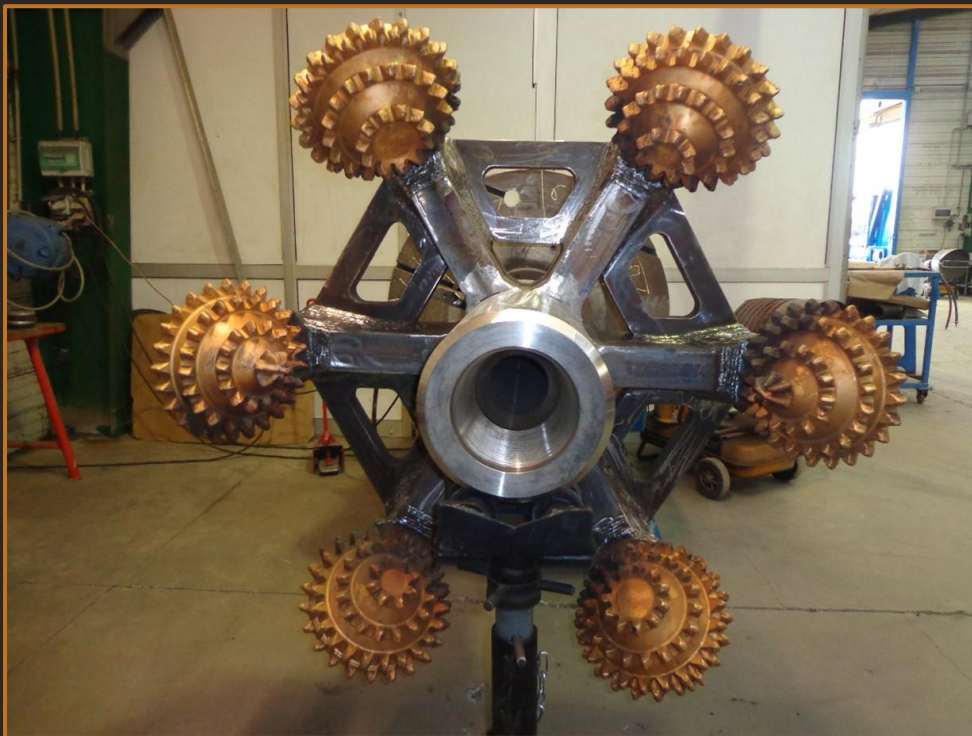




Contrôle et test Blow out preventer Wire line



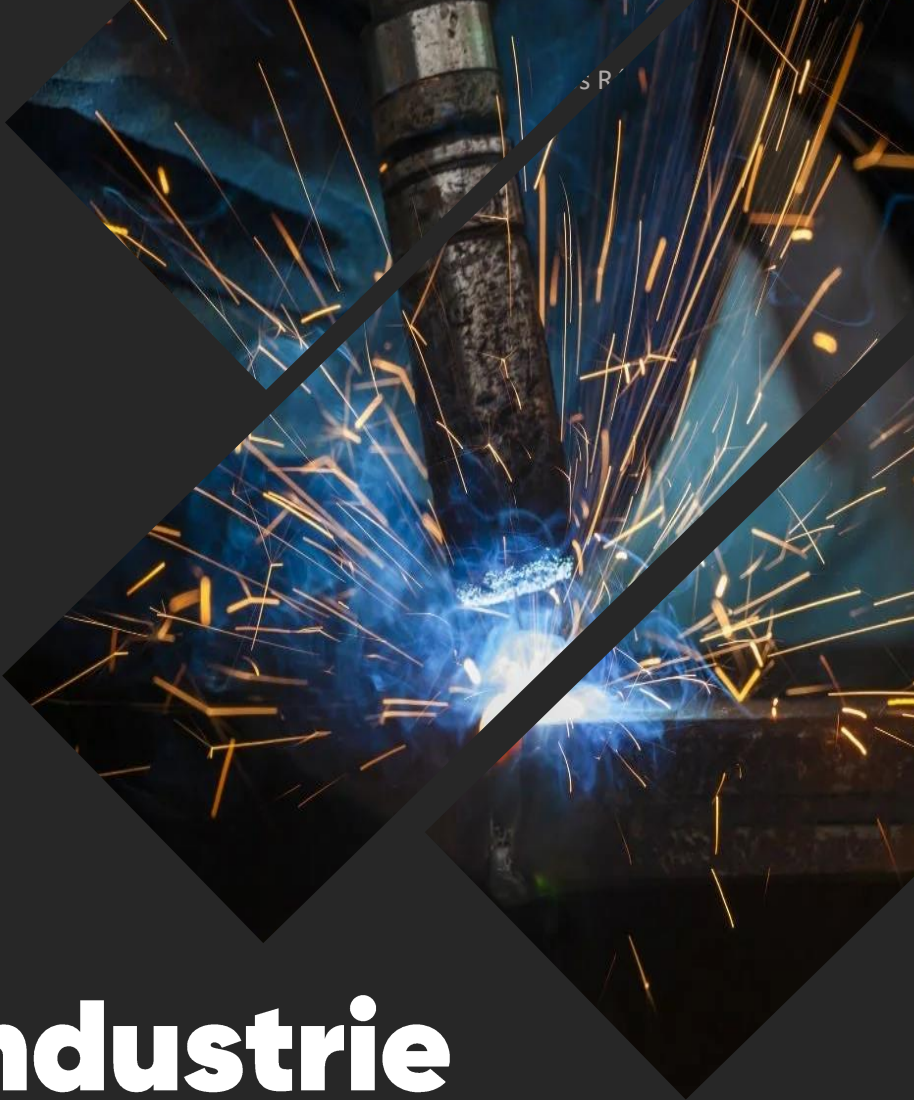
Stabilisateurs



Fabrication hole openeur



**Canalisation de transport de gaz suivant réglementation
avec épreuve de résistance & d'étanchéité (Ps 80 bar)**



Industrie hydroélectriques

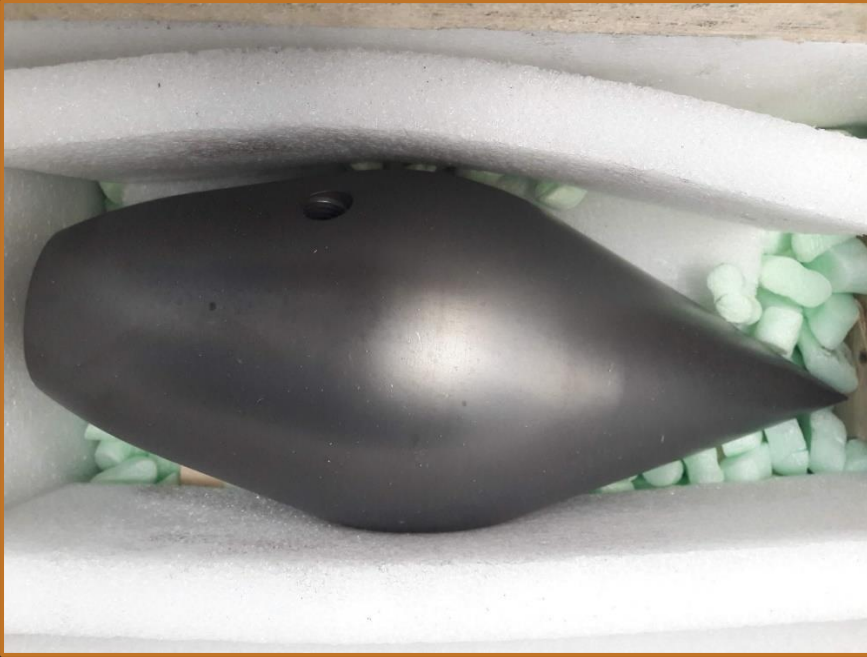




Pointeau injecteur (Z20C13)



Pointeau injecteur avec bague bronze (Z20C13)



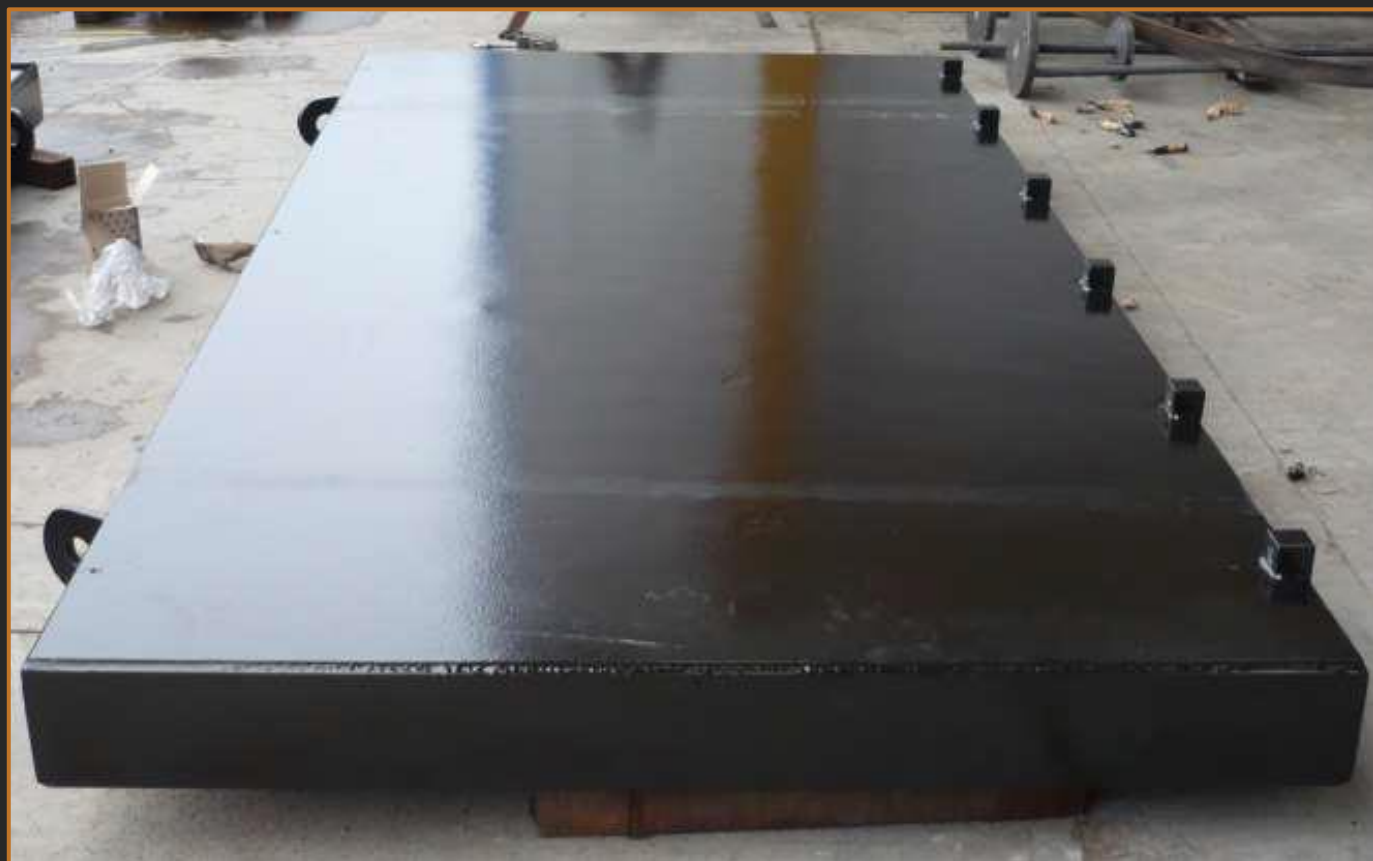
Pointeau injecteur (Z20C13+Arcor)



Pointeau injecteur + Tige de commande (Z20C13)



Pointeau injecteur + bec de buse (Z20C13)



Batardeaux barrage hydroélectrique



Anneau mobile vanne de pied (Z20C13)



Douilles tourillons vanne de pied (CuSn12)



Corps cerveau moteur (taillé masse C45 + chromage alésage)



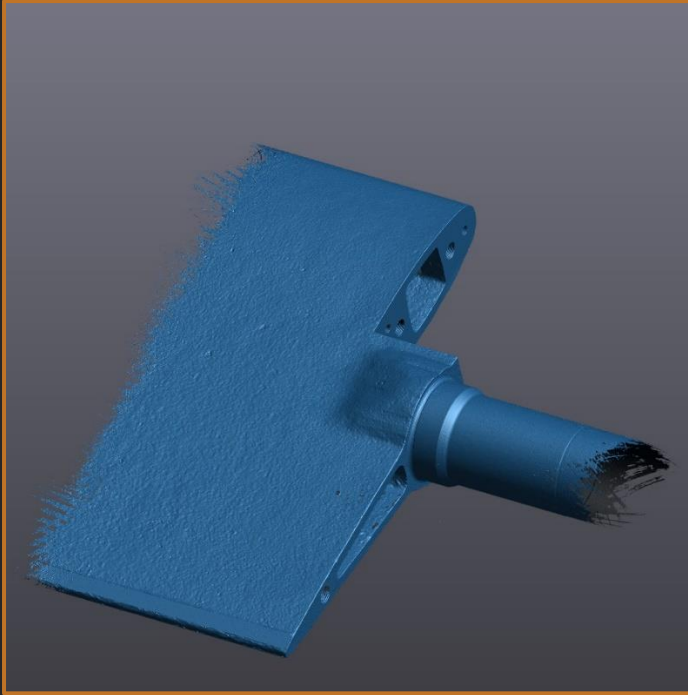
Réparation de defaults sur roue Pelton (Z20C13)



Contrôle géométrique directrices



Rechargement de pré-directrices base fonte



Directrices (Z30C13)



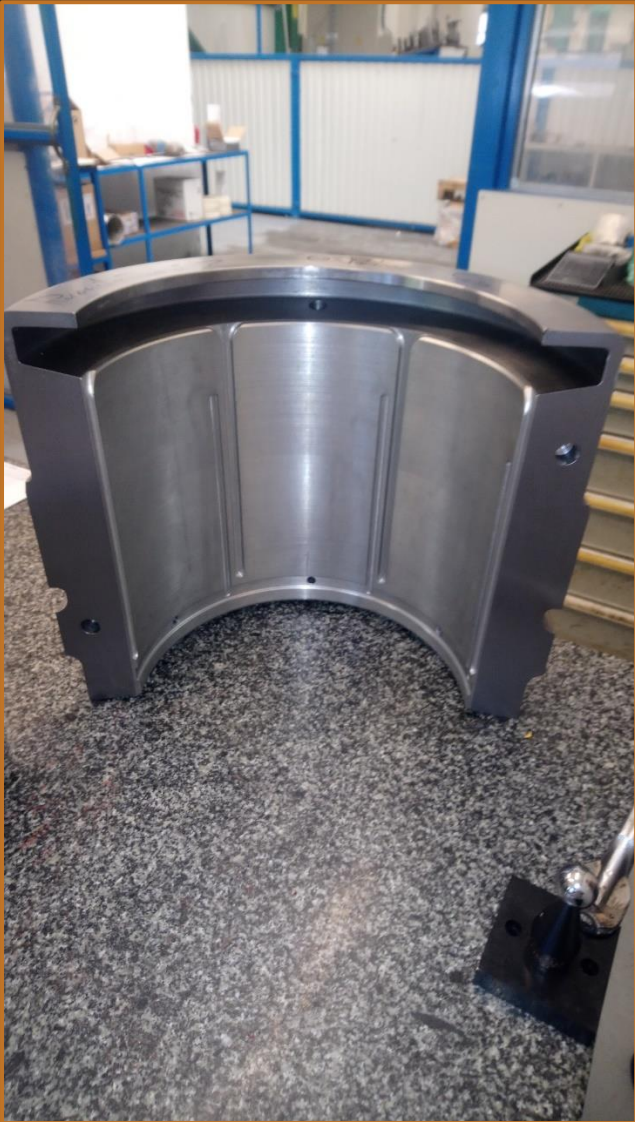
Soupape de sécurité



Bâche à huile (mécanosoudé reprise en usage)



Palier régulé (Fonte)



Palier réglé (Acier)

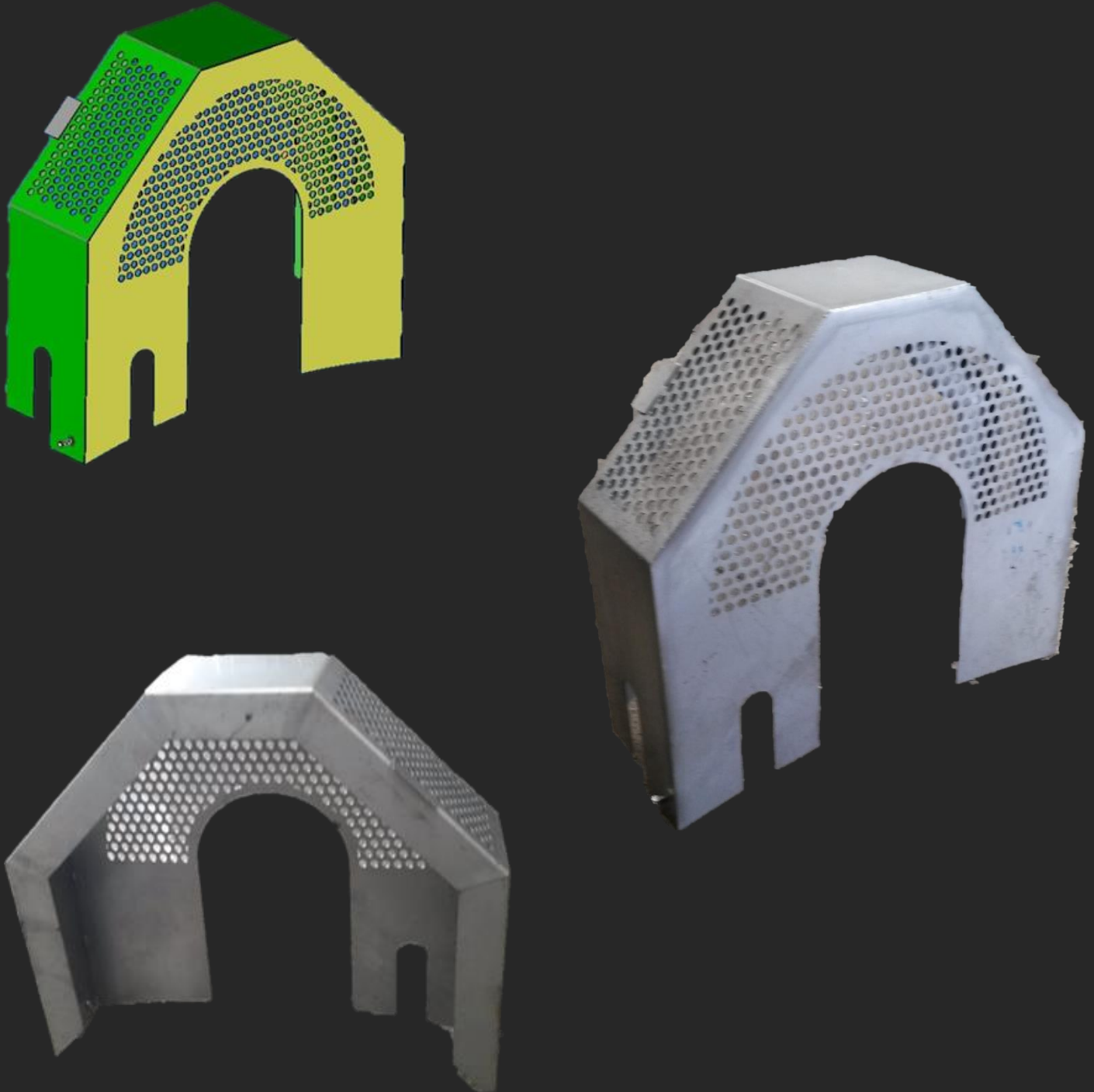


Passerelle sur barrage EDF (12 mètres)

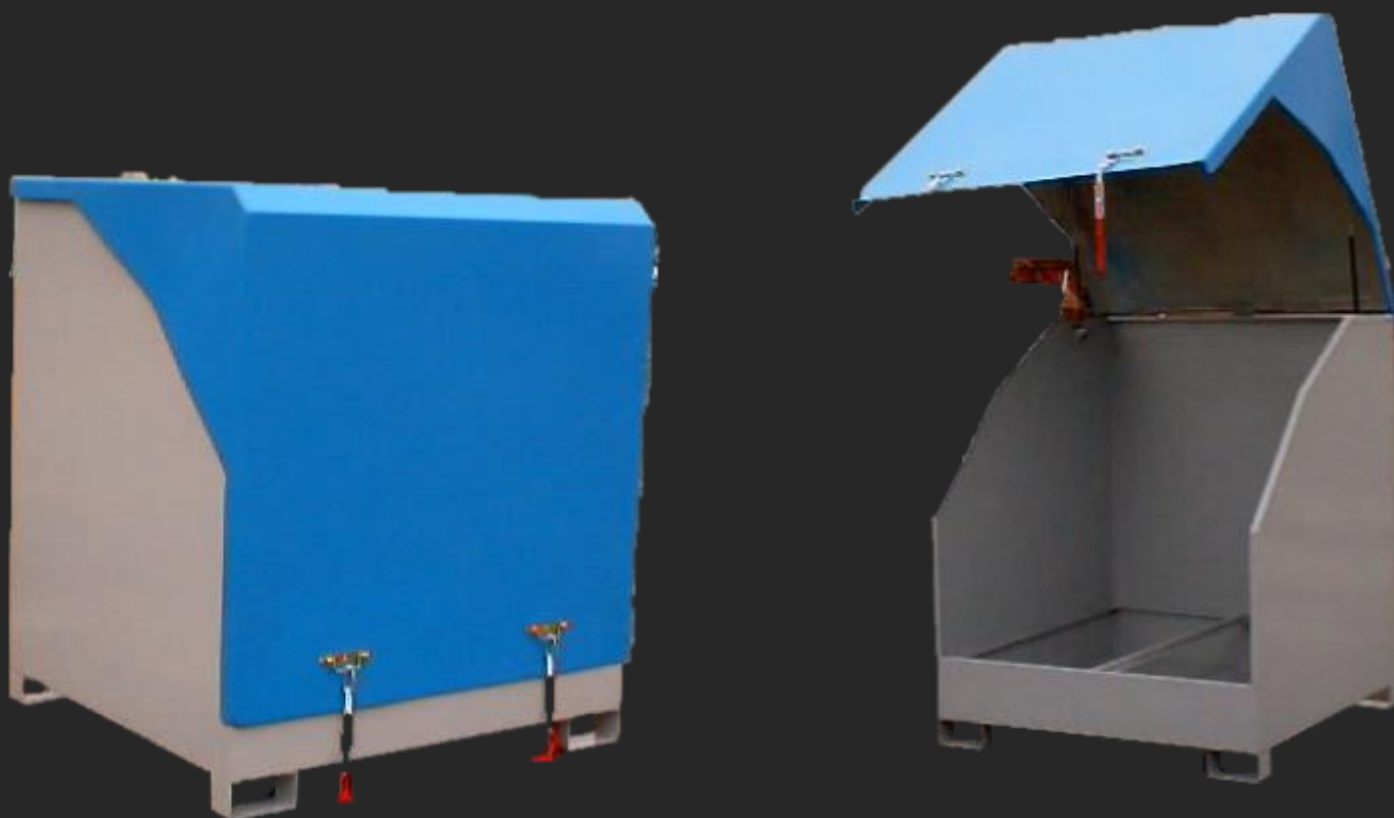


Secteur agroalimentaire





Carter embrayage inox



Container de rétention avec capot

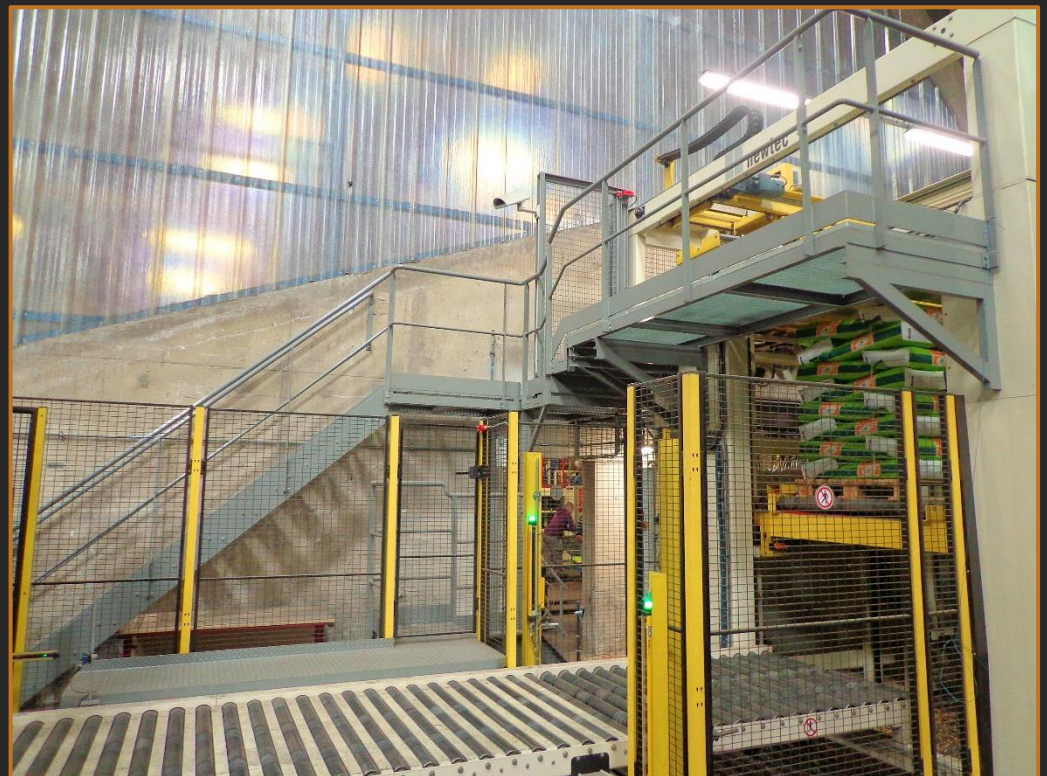


Container de céréales (3 tonnes)



Escabeau mobile inox (304L)





Passerelles convoyeur & palettiseur



Dévidoir
ligne d'embouteillage

Réhausse aspiration





Passerelle en porte-à-faux

Lg 10m





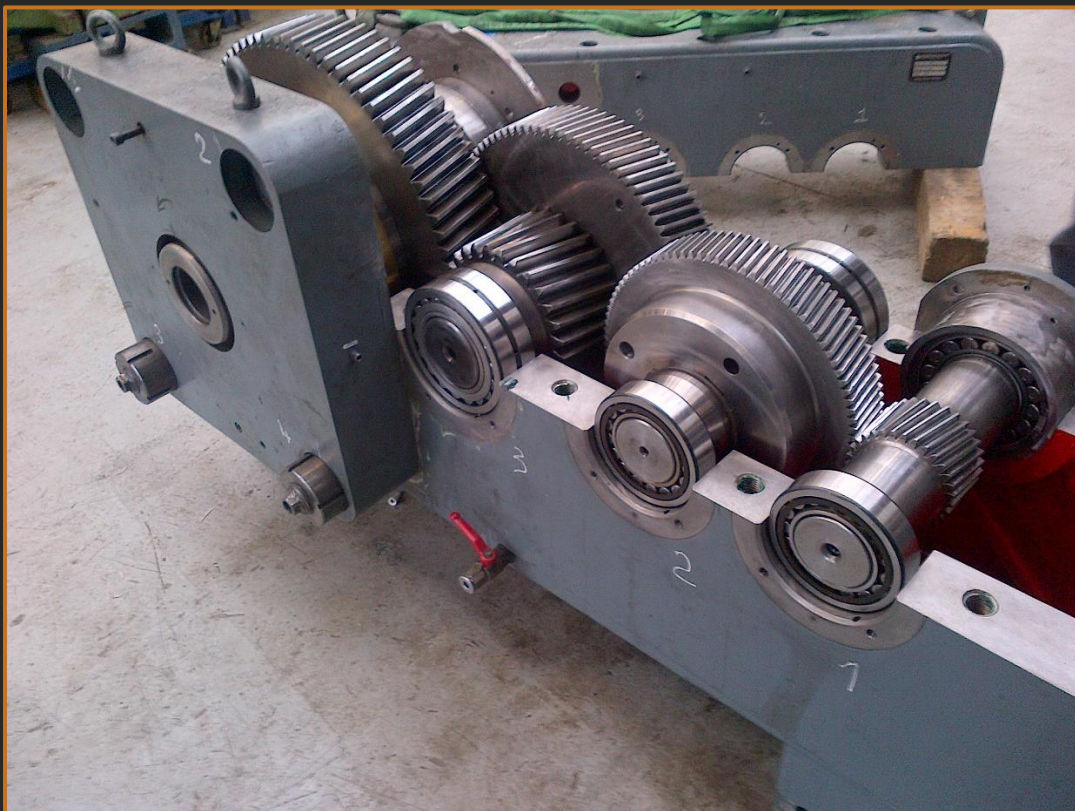


Maintenance Machinisme





Reconditionnement : Benne de tombereau (Hardox 450)





Reconditionnement réducteur



Reconditionnement
moyen de levage :
Moufle et poulie
(550 tonnes)



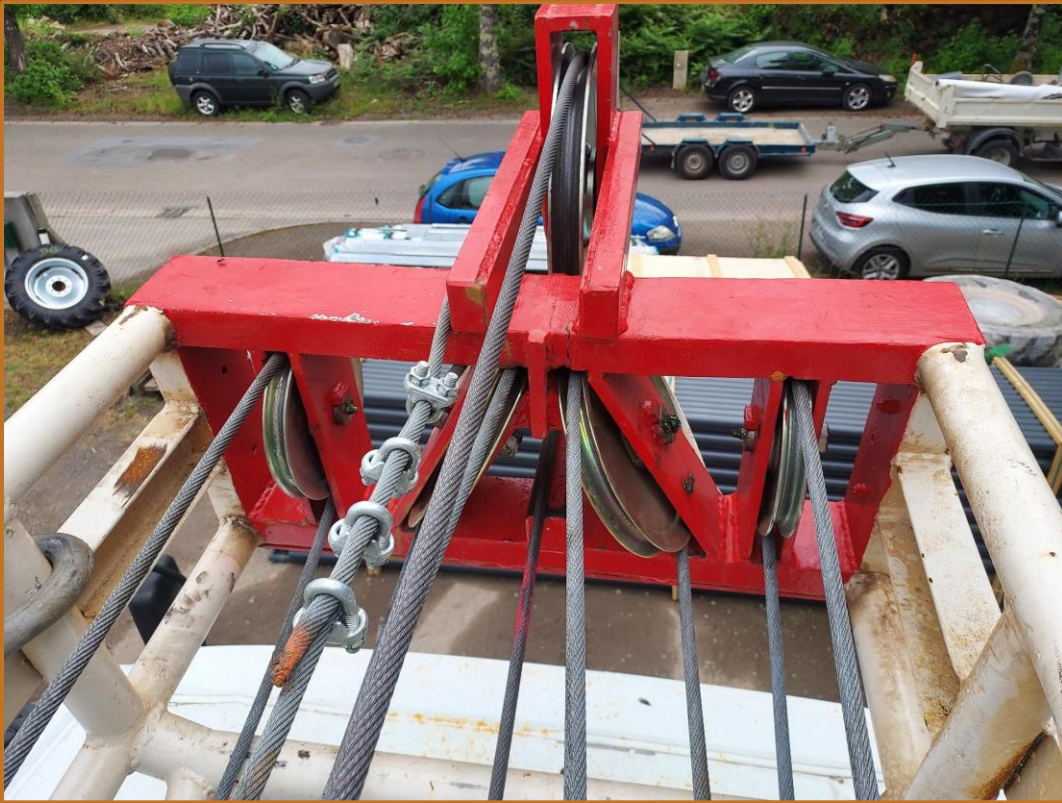


Réhabilitation foreuse d'eau





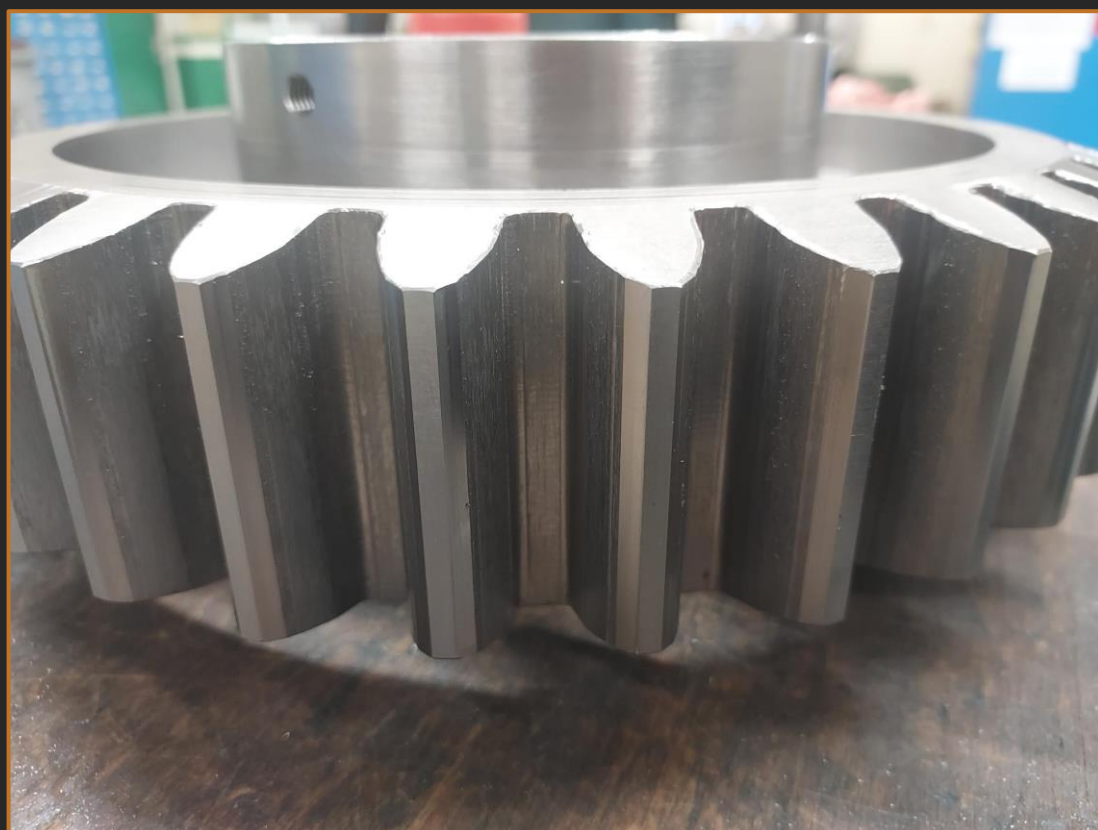
Remise en état renvoi d'angle mécanique



Réfection crown block
foreuse d'eau



Montage sur site d'un déchargeur à granulats



Pignon modèle de pelle vibrofonçage



Réparation sur roue de trancheuse
(30 tonnes)



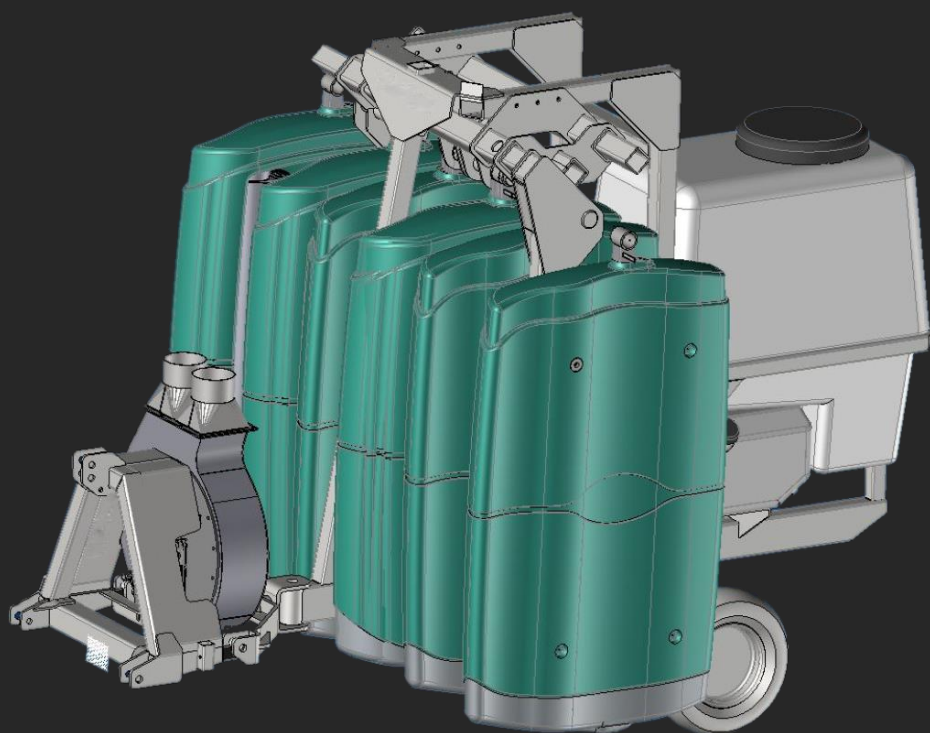
Réfection godet de reprise chargeur sur roue (5m³)



Remise en état godet dragline



Machines spéciales



Machine pulvérisation



Châssis enjambeur



Châssis groupe motopompe / groupe électrogène



Châssis engin de maintenance ferroviaire



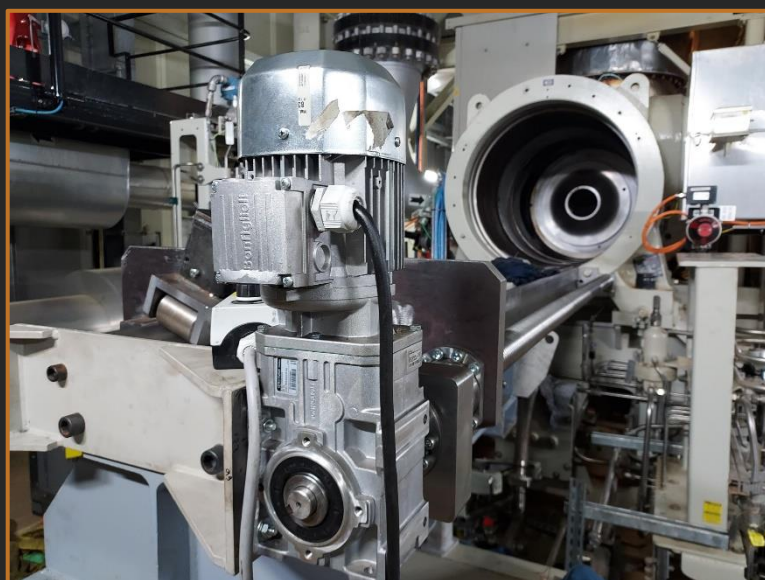
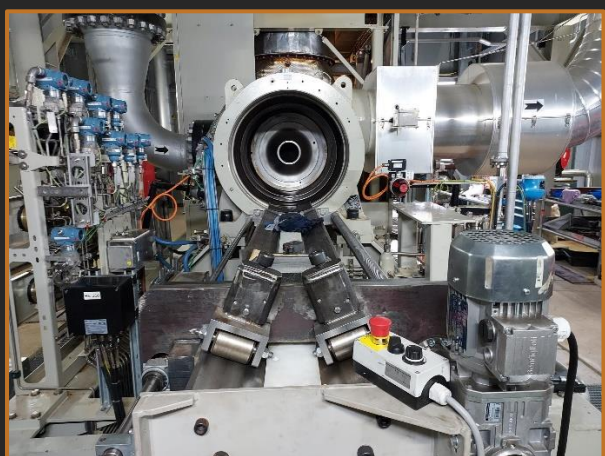
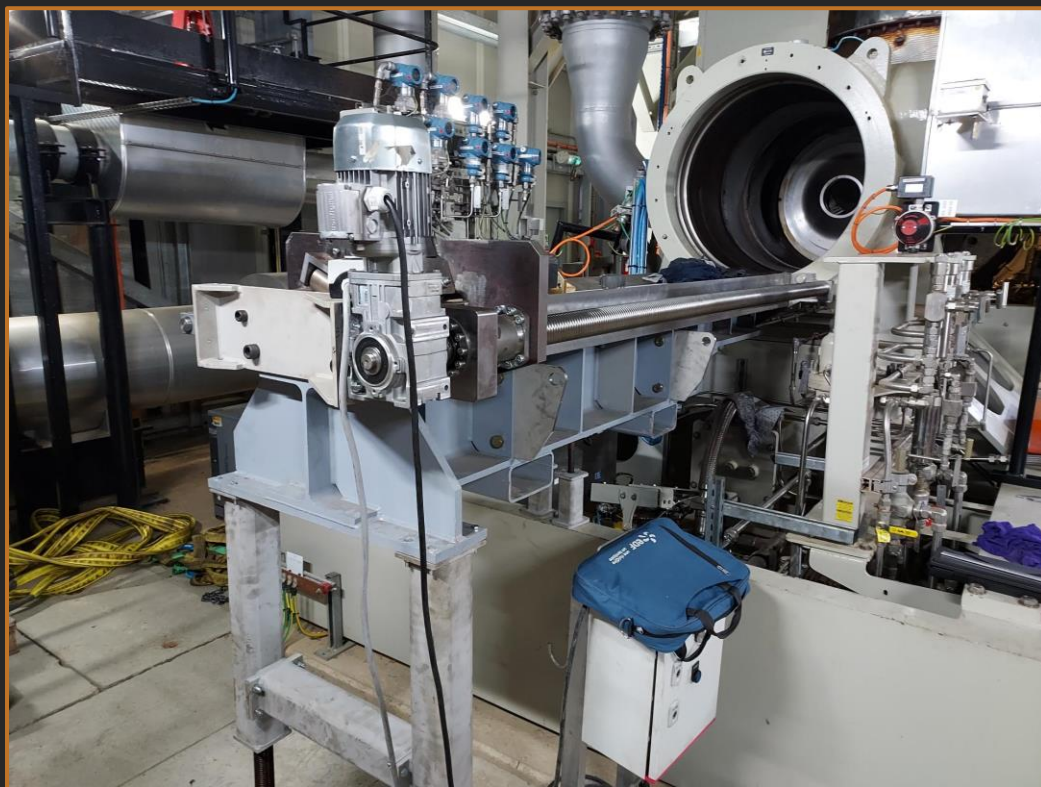
Epareuse



Dispositifs pour travail du sol



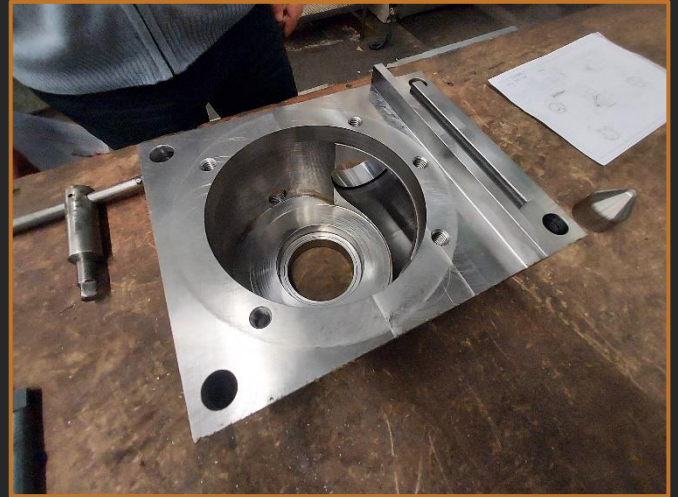
Attachement pince vibro



Outillage démontage/remontage bundle compresseur à gaz



Chariot de transport pour bundle (CMU 8 tonnes)

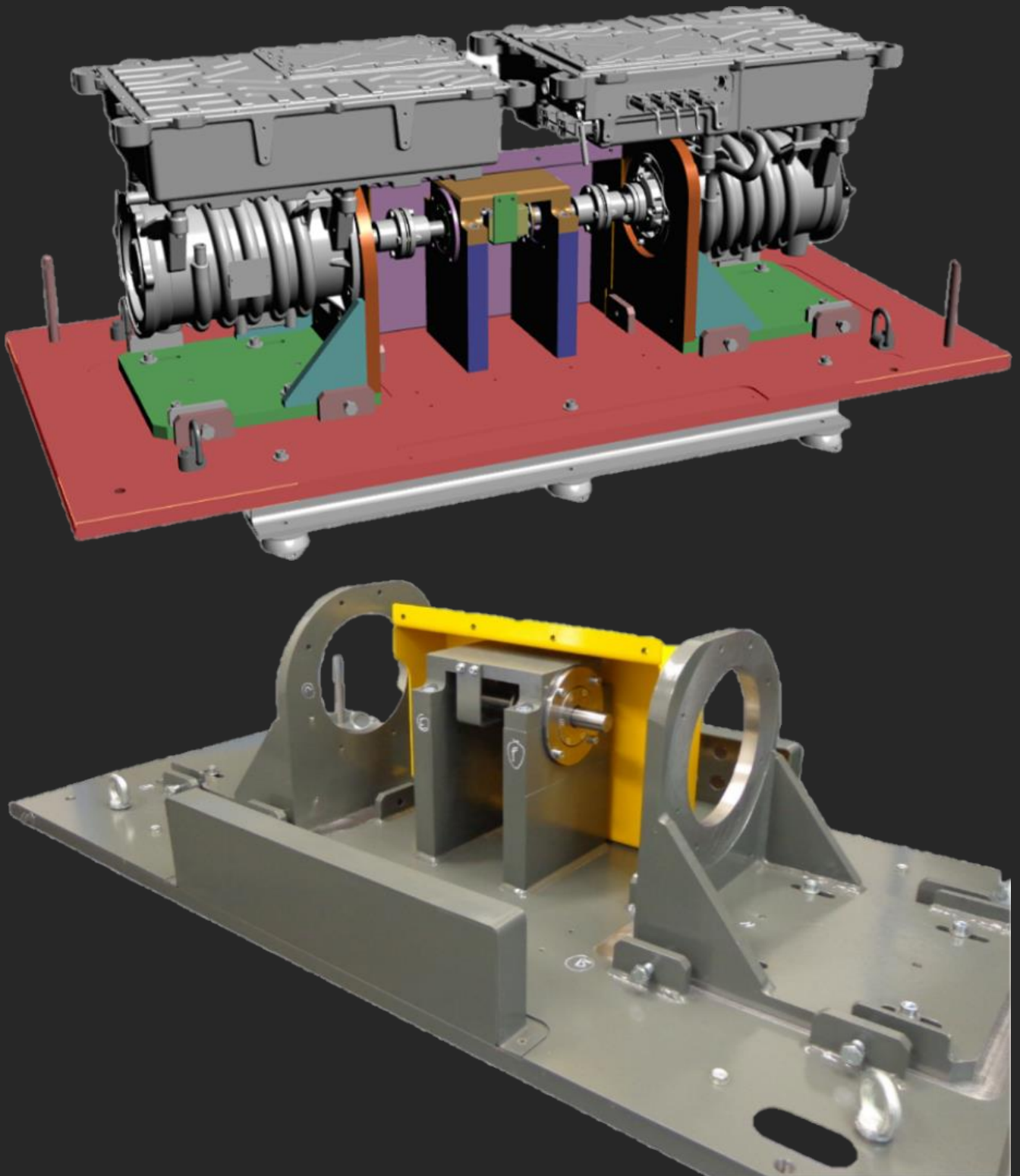


Boitier renvoi d'angle taillé
masse
sur mesure





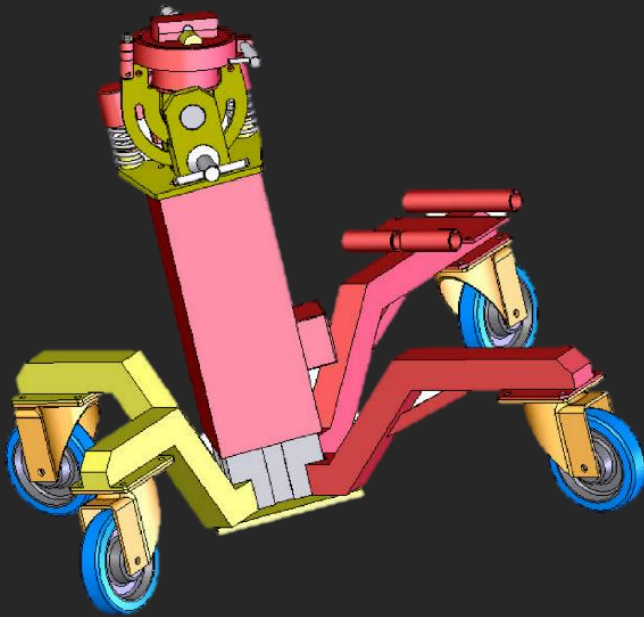
Banc d'essai vérin aéronautique



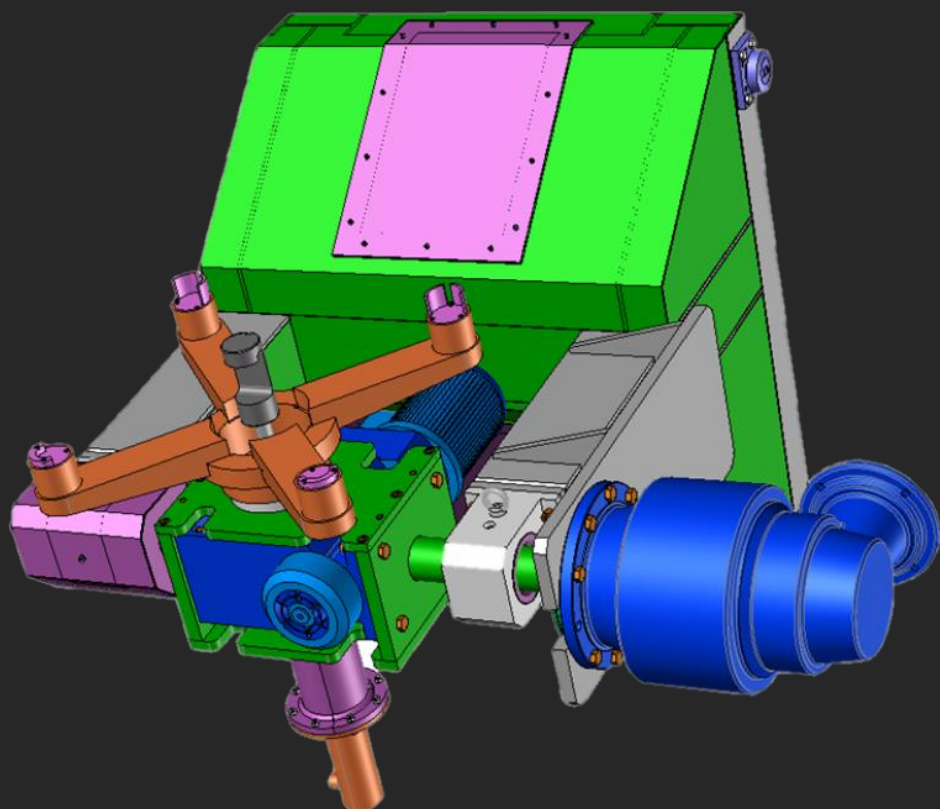
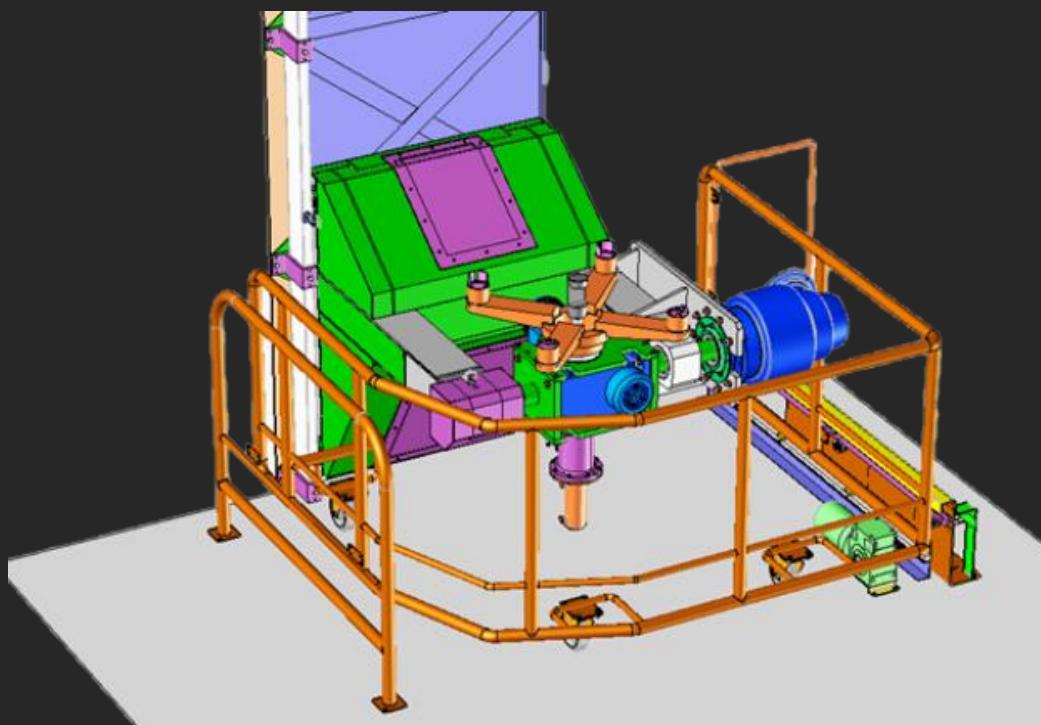
Banc d'essai moteur électrique (2x70kw)



Disqueuse de carotte



Positionneur d'arasage
pièces aéronautiques



Positionneur de soufflage pièces aéronautique

Merci pour votre écoute

Notre équipe à votre disposition

Christophe LIBERGE


Directeur Général

 **06 70 80 75 07**

 **cliberge@lmeca.fr**

Thomas LIVORAIN

Chargé d'Affaires

 **06 35 56 08 92**

 **tlivorain@lmeca.fr**

Arnaud PORTET

Chargé d'Affaires

 **06 73 44 81 93**

 **aportet@lmeca.fr**

Karen DUPARD

Assistante Commerciale

 **05 59 81 31 00**

 **kdupard@lmeca.fr**